

Az EPM eszközök hozzásegítik a szervezeteket ahhoz, hogy stratégia céljaikhoz igazodó teljesítménymérő rendszert dolgozzanak ki, vagyis az információkat a stratégia megvalósításának eszközévé tegyék.

A teljesítményorientált üzletmenet megvalósításához olyan megoldásokra van szükség, amelyek hatékonyan kapcsolják össze az üzleti folyamatokat az adatokkal, ezáltal teljes rálátást biztosítva a vállalat működésére. Az eszközök lehetővé teszik a stratégiai célok megjelenítését és eljuttatják a felhasználóhoz azokat az információkat, amelyek alapján előkészített, megalapozott döntéseket tudnak hozni.

AZ EPM MEGOLDÁSOK SZÉLESKÖRŰ FUNKCIONALITÁST KÍNÁLNAK

Strategy Management

A célok megfogalmazásában, a stratégiák feltérképezésében illetve a teljesítmény magas szintű monitorozásában nyújt kiemelkedő segítséget.

Business Planning and Consolidation

Ezen eszköz segítségével növelni tudjuk a pontosságot a tervezésben és a döntéshozatal megalapozottságát egyaránt.

Financial consolidation

Segít a pénzügyi stabilitás elérésében, valamint teljes biztonsággal, gyors és hatékony riportálást tesz lehetővé a pénzügyi adatokon.

HATÁRTALAN MEGJELENÍTÉS A DASHBOARD BUILDER SEGÍTSÉGÉVEL

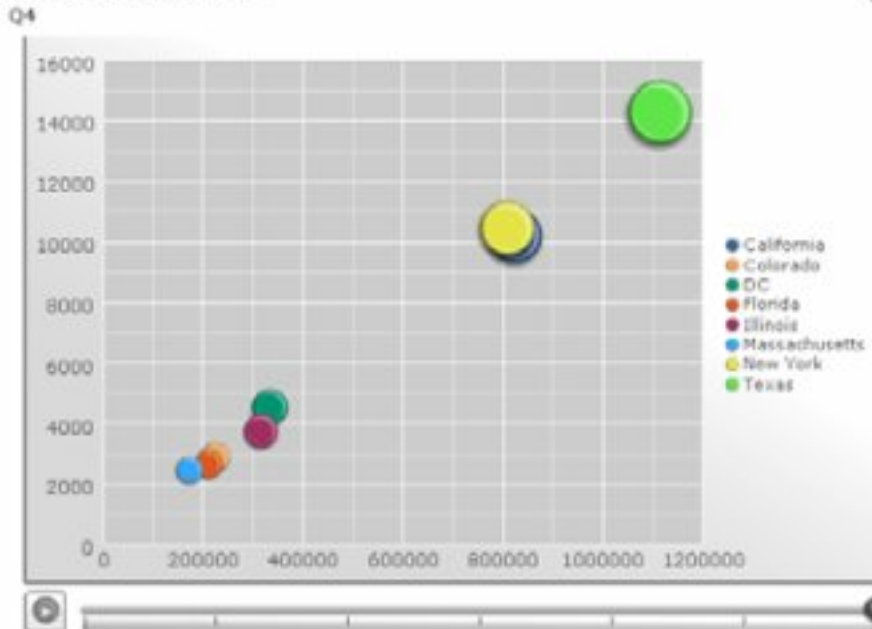
Az egész vállalatot jellemző, teljes körű vállalati teljesítmény-mutatók hiányában nehéz megfelelő döntéseket hozni. A *Dashboard Builder* egy intuitív keretrendszer, melynek segítségével az üzleti folyamatokhoz igazítva, különböző szinteken jeleníthetők meg a vállalati döntések szempontjából releváns információk.

Írta: Ferencz Gergő

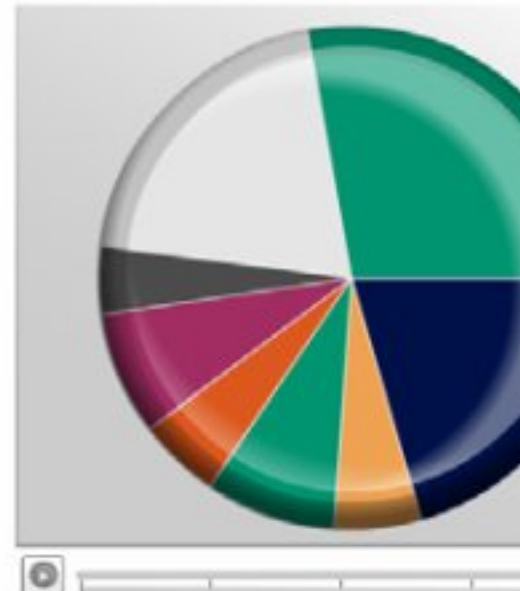
2008. December 15. hétfő, 12:35



Sales Revenue Analysis



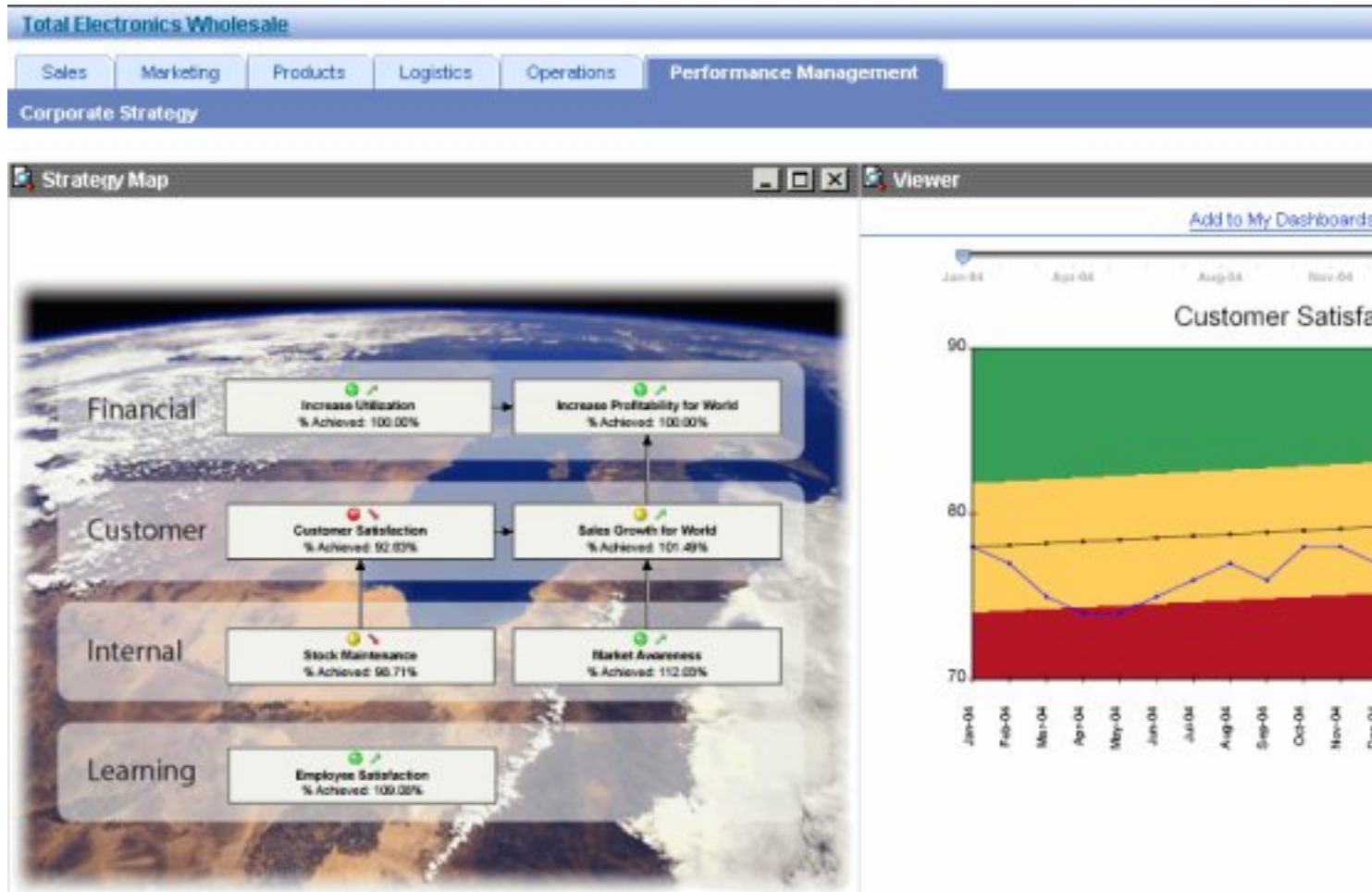
Margin By state



A SZERVEZETEK TELJESÍTMÉNYENEK NOVELESE A PERFORMANCE MANAGER ESZKÖZZEL

A Performance Manager hozzásegíti a felhasználót egy olyan teljesítménymérő-rendszer kialakításához, amelyben a megfelelő mérőszámokkal ellenőrizhető a vállalati célkitűzések

alakulása. A scorecard-ok segítségével a szervezetek jobban összpontosíthatják energiáikat, együttműködhetnek másokkal, döntéseiket összhangba hozhatják a szervezeti célokkal.



3. ábra: Stratégiai térképek a méggyorsabb és megbízható kommunikációhoz

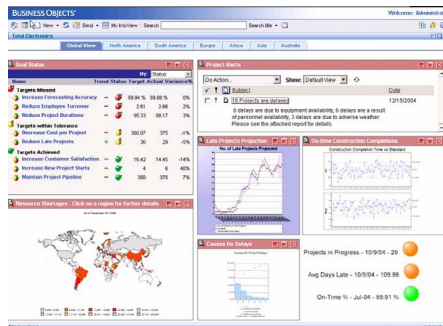
PREDICTIVE ANALYSIS

Előrelátó, felelősségteljes döntések a vállalati teljesítmény növeléséhez.

A Predictive Analysis olyan elemző eszköz, amely képes automatizálni az üzleti adatok előkészítését és segíti a jövőbeli üzleti feltételek alakulását feltáró modellek kialakítását, valamint az eredmények megosztását más felhasználókkal. Ezáltal a felhasználóknak a hosszadalmas prediktív elemzési munka helyett több idejük marad a döntéshozatalra.

PROCESS ANALYSIS

Hogyan tudunk információt megosztani és annak fényében intézkedni gyorsan, hogy mindenki a helyes döntéseket hozza?

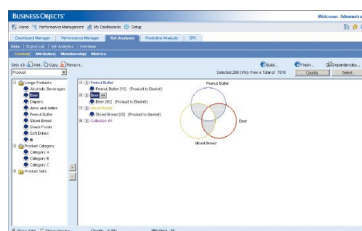


4. ábra: A Dashboardok, Scorecardok és figyelmeztetők integrációja

Az üzleti folyamatok átgondolt, következetes kialakítása komoly versenyelőnyt jelent a vállalatok számára. Ugyanilyen fontos a folyamatokhoz kapcsolódó és az azok közötti adatáramlás nyomon követése. A Process Analysis hatékony eszköz az üzleti folyamatok valós idejű elemzéséhez és monitorozásához egészen az elemi folyamatok szintjéig.

SET ANALYSIS

Például egy megcélzott ügyfélkör szegmentálása tökéletesen megtervezhető ezzel az eszközzel.



5. ábra: Magasfokú, vizuális felhasználói felület

Az egyre szélesebb körű technológiai lehetőségek és a bővülő felhasználói kör minden

eddiginél nagyobb adatmennyiség feldolgozását igényli. A helyes döntések meghozatalához definiálni kell a vállalati teljesítményt meghatározó üzleti szegmenseket. A Set Analysis segítségével leegyszerűsödik az adatszegmentációs folyamat: könnyen nyomon követhető, dinamikus és testre szabható vállalati szegmensek hozhatók létre.

Összefoglalva a fentebb leírtakat, a vállalati teljesítmény menedzsment eszközök kulcsfontosságú szerepet töltenek be. Legfőképpen a *Dashboard Builder*, amelynek segítségével a döntéshozók mindig a legjobb és megalapozott döntést tudnak hozni.